

Η Αθήνα δεν συγχωρεί τις αναβολές σε θέματα αποχέτευσης. Η πυκνή δόμηση, οι παλιές εγκαταστάσεις σε πολλούς δήμους, οι απότομες βροχοπτώσεις και η ποικιλία χρήσεων των κτιρίων δημιουργούν συνθήκες όπου μια μικρή δυσλειτουργία γίνεται γρήγορα επείγον περιστατικό. Το σωστό τηλέφωνο την κρίσιμη στιγμή γλιτώνει ζημιές, άγχος και περιττά έξοδα. Η εμπειρία δείχνει ότι η διαφορά ανάμεσα σε ένα απλό ξεβούλωμα και μια ολική ανακατασκευή σωληνώσεων κρίνεται συχνά στα πρώτα λεπτά της ανταπόκρισης.

Παρακάτω συγκεντρώνεται πρακτική γνώση από πραγματικά περιστατικά στην πόλη, μαζί με σαφείς οδηγίες για το πώς να επιλέξετε αποφρακτική εταιρεία στην Αθήνα, πότε να ζητήσετε ειδικές υπηρεσίες όπως διάγνωση αποχέτευσης με κάμερα ή αντλήσεις υδάτων, ποια συμπτώματα δεν πρέπει να αγνοήσετε και πώς να μιλήσετε στο συνεργείο, ώστε να πάρετε ακριβή εκτίμηση και να αποφύγετε παρεξηγήσεις στο κόστος. Θα βρείτε επίσης μια σύντομη λίστα με ενέργειες πρώτων βοηθειών μέχρι να φτάσει το συνεργείο, καθώς και ρεαλιστικά πλαίσια για αποφράξεις τιμές στην Αθήνα, με βάση την πολυετή εικόνα της αγοράς.

Γιατί το σωστό τηλέφωνο αξίζει περισσότερο από μια πρόχειρη λύση

Όταν μια λεκάνη υπερχειλίζει ή ένα σιφόνι γυρίζει τις οσμές στο σπίτι, μπαίνει ο πειρασμός για προσωρινές λύσεις. Χλωρίνη, βραστό νερό, ισχυρά οξέα, ακόμα και “φίλους του φίλου” με ένα πρόχειρο πιεστικό. Αυτά συχνά μεταθέτουν το πρόβλημα λίγο πιο κάτω στον αγωγό ή τραυματίζουν τα τοιχώματα. Έχω δει PVC σωλήνες του 1990 να ανοίγουν σαν χαρτί από ανεξέλεγκτο χημικό καθαριστικό, και βόθρους να πλημμυρίζουν επειδή κάποιος έριξε πιεστικό πίδακα σε λάθος γωνία. Οι σωληνώσεις σπανίως χαλάνε σε μια μέρα. Συσσωρεύουν λίπη, άμμο, τρίχες, πέτρες από φθορά, και σε πολλές περιοχές ρίζες από δέντρα. Χωρίς σωστό εργαλείο και διάγνωση, απλώς μετακινείτε το φράξιμο.

Οι αξιόπιστες αποφράξεις στην Αθήνα στηρίζονται σε δύο στοιχεία. Εμπειρία στο συγκεκριμένο οικοσύστημα της πόλης και εξοπλισμός, από ατσαλίνα μέχρι αποφράξεις πιεστικό και κάμερα επιθεώρησης. Το κατάλληλο συνεργείο θα κερδίσει χρόνο, θα προστατέψει την εγκατάσταση και θα δώσει τεκμηρίωση για μελλοντική συντήρηση.

Πότε χρειάζεστε άμεση επέμβαση και πότε μπορείτε να περιμένετε

Υπάρχει διαφορά ανάμεσα σε ένα βραδύ στράγγισμα νεροχύτη και σε ανύψωση λυμάτων στη λεκάνη. Ο δεύτερος δείχνει φραγή στον κεντρικό αγωγό ή στο φρεάτιο. Η εμπειρία σε πολυκατοικίες στο κέντρο και τα δυτικά προάστια δείχνει ότι οι καθυστερήσεις άνω της μίας ώρας σε ενεργή υπερχειλίση αυξάνουν κατά πολύ το κόστος, λόγω υδροσυλλογής σε δάπεδα, ντουλάπια, ψευδοροφές. Αν βρέχει έντονα και βλέπετε νερό να ανεβαίνει από σιφόνια δαπέδου, οι αποχετεύσεις υδρορροών ή το φρεάτιο συλλογής ενδέχεται να έχουν κλείσει από φερτά και φύλλα. Εκεί χρειάζεται αποφρακτική εταιρεία Αθήνα με εμπειρία σε αντλήσεις υδάτων Αθήνα και άμεση πρόσβαση με βυτιοφόρο όπου απαιτείται.

Αντίθετα, ένα σιφόνι μπάνιου που μυρίζει χωρίς ορατό φράξιμο, ή ένας νεροχύτης που καθυστερεί ελαφρά, μπορεί να περιμένει 24 με forty eight ώρες. Με την επιφύλαξη ότι δεν υπάρχουν σημάδια ανάστροφης ροής, ακούσματα “γλου γλου” σε πολλαπλά σημεία ή λεκάνη που χαμηλώνει το νερό. Τα τελευταία δείχνουν προβλήματα εξαερισμού σωληνώσεων ή μερικό μπλοκάρισμα πιο μακριά, καταστάσεις που έχουν τη δική τους προτεραιότητα.

Τι προσφέρει ένα ολοκληρωμένο συνεργείο αποφράξεων στην Αθήνα

Στην πράξη, τα περισσότερα περιστατικά πέφτουν σε συγκεκριμένες κατηγορίες. Τα ονόματα ακούγονται απλά, αλλά η προσέγγιση δεν είναι ίδια σε κάθε περίπτωση.

Απόφραξη νεροχύτη Αθήνα: Η **συντήρηση αποχετεύσεων** κουζίνα μαζεύει λίπη που στερεοποιούνται στα τοιχώματα. Σε οριζόντια διαδρομή πάνω από 4-five μέτρα, ένα απλό ελατήριο συχνά δεν αρκεί. Ειδικότερα σε κουζίνες εστίασης, οι αποφράξεις κουζίνας Αθήνα απαιτούν συνδυασμό ατσαλίνας και ζεστού νερού υπό πίεση, με έλεγχο ρακόρ και σιφονιών για διαρροές. Άνθρακες, καφές, ρύζι, κρεμμύδι δημιουργούν "βύσματα" που μετακινούνται και ξαναφράζουν. Χωρίς καθαρισμό του κεντρικού κλάδου, η βλάβη επιστρέφει.

Απόφραξη λεκάνης Αθήνα: Εδώ μπαίνουν στην εξίσωση αντικείμενα. Μωρομάντηλα, σερβιέτες, μπατονέτες, πλαστικά καπάκια. Η μηχανική απόφραξη με ατσαλίνα απαιτεί προσοχή για να μη γδαρθεί η πορσελάνη και για να περάσει το σιφόνι της λεκάνης χωρίς σφήνωμα. Σε νεόδμητα, οι στενότερες γωνίες θέλουν πιο ευλύγιστα εξαρτήματα. Όταν υπάρχουν επαναλαμβανόμενα περιστατικά, το σωστό είναι διάγνωση αποχέτευσης με κάμερα Αθήνα για να εντοπιστούν "κοιλίες" ή κακοτεχνίες στη ρίψη.

Απόφραξη σιφονιού Αθήνα και αποφράξεις μπάνιου Αθήνα: Τα σιφόνια δαπέδου μαζεύουν τρίχες και σαπούνια. Σε παλιά σπίτια βλέπουμε σιφόνια σε ευθεία με χαμηλή κλίση, που συγκρατούν κατάλοιπα. Η απόφραξη θέλει υπομονή και χρήση άγκιστρων, όχι απλά πίεση, για να μη σπρώξουμε τη μάζα πιο μέσα.

Απόφραξη φρεατίων Αθήνα: Το φρεάτιο είναι ο κόμβος. Όταν φράξει, αρχίζουν όλα τα παραπάνω. Εδώ το αποφράξεις πιεστικό έχει νόημα, αλλά με σωστό ακροφύσιο ανάλογα με τη διάμετρο και το υλικό. Σε τιμμεντένια φρεάτια, η λάσπη κολλάει στις ανωμαλίες, οπότε κυκλικός καθαρισμός απαραίτητος. Πολλές εταιρείες ολοκληρώνουν με καθαρισμός αποχέτευσης Αθήνα, δηλαδή πλύσιμο των κλάδων για να απομακρυνθούν τα υπολείμματα.

Αποφράξεις βόθρων και αντλήσεις υδάτων Αθήνα: Σε περιοχές χωρίς σύνδεση με κεντρικό δίκτυο ή με υπερχειλίση υπογείων, ο κατάλληλος εξοπλισμός είναι κρίσιμος. Βυτιοφόρο με αντλία υψηλής αναρρόφησης, λάστιχα κατάλληλου μήκους, και μέτρα ασφαλείας για αναθυμιάσεις. Εδώ, οι καθυστερήσεις κοστίζουν, γιατί το νερό ανεβαίνει γρήγορα και καταστρέφει υλικά.

Ξεβούλωμα αποχέτευσης Αθήνα και ξεβούλωμα σωληνώσεων γενικά: Για εμπορικούς χώρους ή βιομηχανίες, η διαδικασία προβλέπει προέλεγχο χαρτογράφησης. Τα συνεργεία που γνωρίζουν τη ρουτίνα των επαγγελματικών χώρων φέρνουν πάντα επιπλέον εξαρτήματα για μεγάλες διαμέτρους και συχνά κάνουν εργασίες εκτός ωραρίου για να μην διακόπτεται η λειτουργία.

Πότε ζητάμε κάμερα και πότε όχι

Η διάγνωση αποχέτευσης με κάμερα Αθήνα δεν είναι πολυτέλεια. Χρειάζεται όταν:

- Υπάρχουν επαναλαμβανόμενα φράγματα στο ίδιο σημείο, ειδικά μετά από σύντομο διάστημα από προηγούμενη απόφραξη.
- Υποψιαζόμαστε κακοτεχνία, καθίζηση εδάφους, ρίζες, σπασμένο σωλήνα ή αναστροφή κλίσης.
- Πρόκειται για αποχετευτικό δίκτυο επαγγελματικού χώρου και χρειάζεται τεκμηρίωση για ασφαλιστική ή τεχνική υπηρεσία.

Σε μικρά, μεμονωμένα φράγματα χωρίς ένδειξη γενικευμένου προβλήματος, μια καλή απόφραξη με καθαρισμό είναι αρκετή. Αν ο τεχνικός προτείνει κάμερα σε κάθε κλήση, χωρίς να σας δείξει λόγο, ζητήστε εξήγηση. Η κάμερα αξίζει όταν προσφέρει απόφαση: πού σκάβουμε, τι αλλάζουμε, πώς συντηρούμε.

Συντήρηση αποχετεύσεων και σταθερότητα στο κόστος

Το καλύτερο τηλεφώνημα είναι εκείνο που δεν χρειάζεται. Η συντήρηση αποχετεύσεων στην Αθήνα είναι υποτιμημένη από πολλά κτίρια. Είναι όμως ο μόνος τρόπος να μην βρεθείτε με πλημμύρα την ημέρα που έχετε εκδήλωση ή παραδόσεις. Οι προληπτικοί καθαρισμοί, ανά 6 έως 12 μήνες ανάλογα με τη χρήση, μειώνουν τις έκτακτες κλήσεις έως και 60 με 70 τοις εκατό με βάση όσα καταγράφουν εταιρείες που κρατούν ιστορικό. Στα καταστήματα εστίασης, το τρίμηνο πρόγραμμα είναι πιο ρεαλιστικό, ειδικά αν δεν υπάρχουν λιποσυλλέκτες.

Επιπλέον, το σταθερό πρόγραμμα φέρνει καλύτερη διαπραγμάτευση σε αποφράξεις τιμές. Τα συνεργεία προτιμούν πελάτες που προγραμματίζουν. Δίνουν τιμοκατάλογο και εκπτώσεις όγκου, και έρχονται με εικόνα της εγκατάστασης. Στις πολυκατοικίες, το carrier συμφωνείται ανά φρεάτιο και κλάδο. Αν το συμβόλαιο γράφει συγκεκριμένα τι περιλαμβάνει ο καθαρισμός - για παράδειγμα, πλύσιμο με πίεση στους οριζόντιους, άνοιγμα τάπας στην είσοδο του κεντρικού - δεν θα υπάρχουν παρεξηγήσεις.

Σημάδια που δεν αγνοούμε

Η ρουτίνα στις αποφράξεις Αθήνας μαθαίνει να ξεχωρίζει μικρές ενδείξεις που προειδοποιούν. Μια ελαφριά γουργούρα στη λεκάνη όταν αδειάζει ο νεροχύτης. Φυσαλίδες στον νιπτήρα όταν τραβάει το καζανάκι. Σκούρες κηλίδες υγρασίας σε χαμηλά σημεία τοίχων που συνορεύουν με κεντρικό κλάδο. Οσμή που εντείνεται μετά τη βροχή. Όλα αυτά γράφουν ιστορία πριν τη ζημιά. Σε σπίτια με χαμηλά δάπεδα, όπως υπόγεια και ημιυπόγεια, μια θυρίδα ελέγχου κοντά στην έξοδο προς το φρεάτιο μπορεί να σώσει ώρες δουλειάς σε επείγον. Αν δεν υπάρχει, αξίζει να τοποθετηθεί.

Πώς να μιλήσετε με την αποφρακτική εταιρεία για να πάρετε καλή εκτίμηση

Οι σωστές πληροφορίες στο τηλέφωνο γλιτώνουν χρόνο. Να τι ρωτάω και τι δίνω ως πληροφορία πριν καλέσω:

Διεύθυνση με σαφή πρόσβαση και όροφο. Είναι ισόγειο, υπόγειο, ρετιρέ; Υπάρχει ασανσέρ; Σε στενούς δρόμους του κέντρου, το μεγάλο βαν δυσκολεύεται. Αν ξέρετε ότι υπάρχει εσοχή για στάθμευση, πείτε το. Αν δεν υπάρχει είσοδος από πυλωτή, ενημερώστε για το μήκος που χρειάζεται στα λάστιχα.

Περιγραφή συμπτωμάτων. Λεκάνη που ανεβάζει, νεροχύτης που αργεί, σιφόνι που μυρίζει, υδρορροή που υπερχειλίζει. Μία ή περισσότερες θέσεις; Συμβαίνει μόνο μετά το ντους ή με το καζανάκι; Όλα μιλάνε για τη θέση και το είδος του βουλώματος.

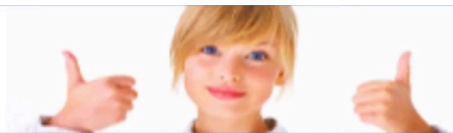
Ιστορικό. Έγινε πρόσφατα απόφραξη; Με τι εργαλείο; Υπάρχει κάμερα βίντεο από παλιότερο έλεγχο; Το συνεργείο που θα έρθει θα ευγνωμονεί κάθε πληροφορία. Σε κεντρικά προβλήματα, το αρχείο βίντεο επιταχύνει τη λύση.

Συνθήκες χώρου. Πρόκειται για κατοικία, κατάστημα εστίασης, πολυϊατρείο; Υπάρχουν ώρες που δεν μπορεί να γίνει θόρυβος; Σε επαγγελματικούς χώρους, η έγκαιρη ενημέρωση σημαίνει δουλειά εκτός ωραρίου χωρίς υπερχρέωση της στιγμής.

Ενδεικτικό κόστος και τι περιλαμβάνει. Ζητήστε σαφήνεια: περιλαμβάνεται καθαρισμός με πίεση ή μόνο ατσαλίνα; Αν χρειαστεί κάμερα, ποιο είναι το επιπλέον; Υπάρχει χρέωση μετακίνησης; Μια ξεκάθαρη απάντηση δείχνει σοβαρό συνεργείο.

Μικρές πρώτες βοήθειες μέχρι να φτάσει το συνεργείο

Η ψυχραιμία κερδίζει. Αν δείτε υπερχειλίση από λεκάνη ή σιφόνια, κλείστε άμεσα την παροχή νερού που τροφοδοτεί τα σημεία, μην πειραματιστείτε με πιο πολλά καζανάκια. Στον νεροχύτη, αποφύγετε καυστικά αν ήδη καλέσατε τεχνικό. Πολλά υγρά αποφρακτικά αντιδρούν με το ζεστό νερό που θα χρησιμοποιήσει το συνεργείο και εκτοξεύουν ατμούς. Αν υπάρχει πρόσβαση σε φρεάτιο, ανοίξτε προσεκτικά το καπάκι για να αποφορτιστεί πίεση, αλλά μην επιχειρήσετε να σπρώξετε με ράβδους χωρίς εμπειρία, θα καταλήξετε με το φράγμα πιο βαθιά. Σε πλημμύρα, απομακρύνετε ηλεκτρικές συσκευές από το πάτωμα. Μην τραβήξετε καλώδια με βρεγμένα χέρια, κόψτε τον γενικό αν υπάρχει κίνδυνος.



apofraxeisantoniou.gr

Αποφράξεις 24 ώρες Αθήνα: τι σημαίνει πραγματικά 24ωρο

Πολλά διαφημίζονται με αποφράξεις 24 ώρες. Η ουσία είναι η διαθεσιμότητα μέσα σε συγκεκριμένα χρονικά παράθυρα. Στις αργίες και στη μέση της νύχτας, ο χρόνος άφιξης 30 με 90 λεπτά είναι η καλή επίδοση μέσα στον δακτύλιο της Αθήνας. Πέρα από αυτό, η ποιότητα παραμένει προτεραιότητα. Συνεργείο που έρχεται αμέσως αλλά χωρίς κατάλληλα εξαρτήματα απλώς μεταφέρει το πρόβλημα στο πρωί. Ρωτήστε πριν ξεκινήσουν αν διαθέτουν πιεστικό νερό, ατσαλίνες πολλών διαμέτρων και κάμερα, όχι σε κάθε κλήση, αλλά σε εκείνες που το απαιτούν. Για απομακρυσμένες περιοχές ή κλειστά κτίρια γραφείων, η συνεννόηση για πρόσβαση κερδίζει ώρες.

Αποφράξεις επαγγελματικών χώρων και ιδιαιτερότητες

Ένα εστιατόριο στο Παγκράτι με υπόγεια κουζίνα έχει άλλες ανάγκες από ένα κομμωτήριο στο Μαρούσι. Τα λίπη απαιτούν συλλέκτη ή ταχεία απομάκρυνση. Παράνομες παρεμβάσεις σε σιφόνια για να “μη μυρίζει” καταλήγουν σε κλειστές αναπνοές δικτύου. Οι αποφράξεις επαγγελματικών χώρων γίνονται συχνά σε «νεκρές» ώρες, αλλά με σαφή πρωτόκολλα. Καλός τεχνικός θα τοποθετήσει προσωρινά φίλτρα οσμών, θα σφραγίσει προσωρινές διαρροές, θα αφήσει τον χώρο καθαρό για άνοιγμα. Σε ξενοδοχεία και νοσοκομεία, ζητήστε συνεργείο με εμπειρία σε πολλαπλά κάθετα δίκτυα. Η διάγνωση γίνεται ανά στήλη και η απόφραξη προχωρά ελεγχόμενα για να μην επηρεάζονται οι πάνω όροφοι.

Αποφράξεις υδρορροών: η βροχή στην Αθήνα δεν αστειεύεται

Οι νεροποντές έχουν γίνει πιο απότομες. Οι υδρορροές σε πολυκατοικίες που δεν καθαρίζονται φράζουν από φύλλα, πουλιά, χαλασμένα κομμάτια στεγανωτικών. Η αποφράξεις υδρορροών δεν είναι απλό ξεβούλωμα. Χρειάζεται ασφάλιση στο ύψος, εξοπλισμός για προσβάσεις σε ταράτσες, και λύσεις για να μην ξαναμπαίνουν

σκουπίδια. Απλός έλεγχος δύο φορές τον χρόνο, φθινόπωρο και άνοιξη, μειώνει το ρίσκο πλημμύρας από ταράτσα που καταστρέφει διαμερίσματα στους πάνω ορόφους.

Πόσο κοστίζουν οι αποφράξεις στην Αθήνα, πραγματικά

Οι αποφράξεις τιμές εξαρτώνται από πρόσβαση, είδος φραγής, διάμετρο, ώρα κλήσης και αν χρειάζονται πρόσθετα εργαλεία. Η αγορά κινείται σε συγκεκριμένα εύρη. Ένα απλό άνοιγμα νεροχύτη με ατσαλίνα σε ώρες εργασίας συχνά ξεκινά από χαμηλό τριψήφιο ποσό. Απόφραξη λεκάνης, ανάλογα με την πρόσβαση και αν χρειάζεται λύσιμο της λεκάνης, ανεβαίνει. Καθαρισμός κεντρικού φρεατίου με αποφράξεις πιεστικό κοστολογείται υψηλότερα, ιδιαίτερα όταν υπάρχει μεγάλη διαδρομή σωληνώσεων. Η διάγνωση αποχέτευσης με κάμερα Αθήνα προστίθεται ως ξεχωριστή υπηρεσία, με τιμές που διαφοροποιούνται αν παραδοθεί και ψηφιακό αρχείο.

Το αποφράξεις τιμοκατάλογος σοβαρής εταιρείας γράφει καθαρά:

- Ελάχιστη χρέωση επίσκεψης και τι περιλαμβάνει.
- Κόστος ανά εργαλείο ή υπηρεσία, όπως κάμερα, πιεστικό, αντλήσεις υδάτων.
- Νυχτερινή/αργιών προσαύξηση και από ποιες ώρες ισχύει.
- Τυχόν επιβάρυνση για πρόσβαση χωρίς ασανσέρ ή στάθμευση σε μεγάλη απόσταση.

Αν πέσετε σε προσφορές που υπόσχονται «άνοιγμα από 10 ευρώ», περιμένετε ανεπιθύμητες εκπλήξεις στο τέλος. Το ζητούμενο δεν είναι η φθηνότερη τιμή στο τηλέφωνο, αλλά η τελική, δίκαιη χρέωση μετά την ολοκληρωμένη εργασία.

Πώς να ξεχωρίσετε σοβαρά αποφρακτικά συνεργεία από ευκαιριακούς

Η φήμη στην Αθήνα κυκλοφορεί γρήγορα, όμως στο επείγον δεν υπάρχει χρόνος για έρευνα. Πρακτικά σημάδια αξιοπιστίας: ερωτούν για το ιστορικό, δεν υπόσχονται λύση πριν δουν, δίνουν εύρος κόστους με σενάρια, φέρνουν προστατευτικά για πατώματα και πατάκια, αφήνουν καθαρό τον χώρο. Δίνουν απόδειξη και βασική γραπτή αναφορά στις δύσκολες περιπτώσεις. Αν προσφέρουν συντήρηση, περιγράφουν με σαφήνεια τι περιλαμβάνει. Στα επαγγελματικά ακίνητα, ζητήστε να δείτε ασφαλιστική κάλυψη αστικής ευθύνης. Εταιρείες που τηρούν αρχεία και κάνουν επιθεώρηση με κάμερα όταν χρειάζεται, κρατούν πελάτες για χρόνια.

Γιατί μερικά σπίτια βουλώνουν συχνά και άλλα όχι

Δεν είναι μόνο η χρήση. Η γεωμετρία των σωληνώσεων παίζει ρόλο. Κλίσεις οριακές, μακρινοί οριζόντιοι κλάδοι με λίγα λίτρα ανά λεπτό, γωνίες ninety μοιρών αντί για 45, στροφές ακριβώς κάτω από λεκάνες και νεροχύτες. Σε τέτοιες περιπτώσεις, η συντήρηση είναι μονόδρομος. Επίσης, οι ανακαινίσεις που άλλαξαν θέσεις μπάνιων χωρίς αντίστοιχη προσαρμογή στον εξαερισμό της αποχέτευσης δημιουργούν κενούς αέρα ή σιφωνισμούς που τραβούν νερά από σιφόνια και φέρνουν οσμές. Το πρόβλημα δεν λύνεται με "αρωματικά", αλλά με τεχνική παρέμβαση σε εξαερισμούς ή με pass.

Έχω συναντήσει διαμερίσματα του 1975 με χυτοσίδηρο που λειτουργεί υποδειγματικά χάρη σε σωστή κλίση και συντήρηση, και διαμερίσματα του 2018 που ταλαιπωρούνται γιατί οι οριζόντιες διαδρομές έγιναν για αισθητικούς λόγους. Η κάμερα, σε τέτοιες περιπτώσεις, δίνει απαντήσεις χωρίς σκαψίματα.

Όταν το βούλωμα κρύβει μεγαλύτερο πρόβλημα

Επαναλαμβανόμενα περιστατικά σε ίδια διαδρομή, οσμές που αλλάζουν με τον καιρό, σκούρα νερά με άμμο ή μικρές πέτρες, υποψιάζουν φθορά σωλήνα. Οι ρίζες, ειδικά κοντά σε δεντροστοιχίες, βρίσκουν χαραμάδες. Το ξεβούλωμα σωληνώσεων με κόφτη ριζών είναι προσωρινό αν δεν αποκατασταθεί ο σωλήνας ή δεν γίνει επένδυση με sleeve όπου επιτρέπεται. Στο κέντρο της Αθήνας, οι επεμβάσεις μέσα στο οδόστρωμα απαιτούν άδειες και χρόνο. Εκεί, η τεκμηρίωση με βίντεο και μετρήσεις θέσης είναι ανεκτίμητη για να εγκριθεί λύση χωρίς επίμονα πηγαινέλα.

Τηλέφωνα που πρέπει να έχετε πρόχειρα

Δεν έχει νόημα να γεμίσετε τηλέφωνα με δεκάδες επαφές. Δύο ή τρεις αξιόπιστες επαφές, μία με 24ωρη κάλυψη και μία που ξέρετε ότι έχει άμεσα διαθέσιμη κάμερα, αρκούν. Αν διαχειρίζεστε πολυκατοικία ή επαγγελματικό χώρο, προσθέστε και έναν ηλεκτρολόγο για τον γενικό και έναν υδραυλικό που γνωρίζει το κτίριο. Κατά την κλήση, σημειώστε το όνομα του τεχνικού και μια σύντομη περιγραφή του τι έγινε. Την επόμενη φορά θα επικοινωνήσετε με ακρίβεια και θα κερδίσετε προτεραιότητα.

Μικρή ρεαλιστική λίστα ελέγχου πριν καλέσετε

- Εντοπίστε πού είναι το φρεάτιο και αν έχετε κλειδιά για πρόσβαση.
- Σημειώστε ποια σημεία έχουν πρόβλημα, με σειρά εκδήλωσης.
- Κόψτε την παροχή νερού σε περίπτωση υπερχειλίσης.
- Μαζέψτε χαλιά, ηλεκτρικές συσκευές ή ευαίσθητα αντικείμενα από το δάπεδο.
- Έχετε μετρητά ή κάρτα διαθέσιμα και ρωτήστε για απόδειξη.

Τι να περιμένετε την ώρα της επέμβασης

Ο τεχνικός θα ζητήσει να δει τα σημεία με πρόβλημα, μετά θα πάει στο φρεάτιο. Μπορεί να επιλέξει να εργαστεί από μέσα προς τα έξω ή αντίστροφα, ανάλογα με την πρόσβαση. Η απόφραξη με ατσαλίνα ξεκινά με λεπτότερη διατομή και ανεβαίνει, για να αποφευχθούν ζημιές. Το πιεστικό δουλεύει με ρυθμιζόμενη πίεση, όχι πάντα στο μέγιστο. Σε ορισμένα σπίτια, όταν ανοίξει η ροή, θα ακούσετε ένα χαρακτηριστικό "σφύριγμα" και θα φύγουν μεμιάς τα νερά. Ζητήστε να τρέξει νερό τουλάχιστον 5 με 10 λεπτά μετά την απόφραξη για επιβεβαίωση, κυρίως στους οριζόντιους κλάδους. Αν γίνει κάμερα, ζητήστε να σας δείξουν ζωντανά την εικόνα και να σημειώσουν τυχόν ευρήματα.

Μετά την απόφραξη: τι να αλλάξετε στις συνήθειες

Η αποχέτευση δεν είναι κάδος. Λίπη και λάδια σε μπουκάλι, όχι στον νεροχύτη. Μωρομάντηλα στον κάδο, ακόμα κι αν γράφουν "διασπώμενα". Μικρό φίλτρο στον νεροχύτη μειώνει τριπλάσιο όγκο στερεών. Σε μπάνιο, καθάρισμα σχάρας σιφωνιού κάθε εβδομάδα. Σε κουζίνα επαγγελματικού χώρου, έλεγχος λιποσυλλέκτη σε πρόγραμμα. Μια μικρή επένδυση σε καλό σιφόνι με αποσπώμενο κάλυμμα γλιτώνει χρόνο στις καθαριότητες.

Γιατί ο καθαρισμός αποχέτευσης διαφέρει από την απλή απόφραξη

Η απόφραξη λύνει το σύμπτωμα, ο καθαρισμός αντιμετωπίζει τη μάζα υπολειμμάτων. Σε σωλήνα με παλιές στρώσεις λίπους, το να ανοίξεις μια τρύπα δεν αρκεί. Με πίεση και σωστά ακροφύσια, αφαιρείται το στρώμα

που θα ξανακλείσει τη ροή. Σε κτίρια με παλιές σωληνώσεις, ένας ήπιος καθαρισμός ανά 6 μήνες κρατά τη διατομή λειτουργική, μέχρι να αποφασιστεί αντικατάσταση. Το κόστος είναι μικρότερο από τα συχνά επείγοντα.

Η σημασία της τεκμηρίωσης για διαχειριστές

Οι διαχειριστές πολυκατοικιών ζουν με τον κανόνα ότι ό,τι δεν τεκμηριώνεται, αμφισβητείται. Ζητήστε αναφορά μετά από σοβαρή επέμβαση: τι βρέθηκε, από πού έγινε η πρόσβαση, τι εργαλείο χρησιμοποιήθηκε, εικόνες από κάμερα. Κρατήστε αρχείο. Στην επόμενη γενική συνέλευση, η απόφαση για συντήρηση αποχετεύσεων και για πιθανή επέμβαση σε κεντρικό κλάδο θα περάσει πιο εύκολα όταν υπάρχουν στοιχεία. Επίσης, θα καταλαβαίνουν όλοι γιατί χρειάζεται αποφράξεις 24 ώρες Αθήνα συνεργείο για τον κεντρικό σωλήνα και όχι απλό υδραυλικό της γειτονιάς.

Όταν χρειάζεται συνεργασία ειδικοτήτων

Υπάρχουν περιπτώσεις που οι αποφράξεις στην Αθήνα δεν αρκούν. Ρωγμές στο δίκτυο, καθίζηση εδάφους, εισροή νερών από υπόγεια, ζητούν πολιτικό μηχανικό ή γεωτεχνικό. [Αποφρακτική](#) Το συνεργείο που αναγνωρίζει τα όρια του και προτείνει επιπλέον διάγνωση κερδίζει πόντους. Σε υπογείους χώρους με μόνιμη υγρασία, αντλητικά συστήματα με βαλβίδες αντεπιστροφής μειώνουν τις επιστροφές από το κεντρικό. Τέτοιες λύσεις δεν είναι "γρήγορα ξεβλώματα", είναι μικρά έργα υποδομής που αποδίδουν μακροπρόθεσμα.

Μια ματιά στην αγορά: αποφράξεις εταιρείες και συνεργεία στην Αθήνα

Η αγορά είναι μεγάλη. Από μικρά συνεργεία δύο ατόμων που τρέχουν γειτονιές, μέχρι μεγάλες αποφρακτικές εταιρείες Αθήνα με στόλο και τμήμα εξυπηρέτησης. Και οι δύο έχουν θέση. Το μικρό συνεργείο ανταποκρίνεται γρήγορα στη γειτονιά, συχνά με προσωπική σχέση. Η μεγάλη εταιρεία καλύπτει εύκολα το 24ωρο, φέρνει κάμερες, βυτιοφόρα, και αναλαμβάνει επαγγελματικούς χώρους με συμβόλαια. Η επιλογή εξαρτάται από το περιστατικό. Κρατήστε δύο επαφές, μία από κάθε κατηγορία. Η εμπειρία που χτίζεται με το ίδιο συνεργείο σε βάθος χρόνου μειώνει αστοχίες και βελτιώνει την πρόληψη.

Τελικές σκέψεις για να μένετε ήσυχοι

Κρατήστε τα βασικά. Γρήγορη επικοινωνία, σωστή περιγραφή, ξεκάθαρη χρέωση, προληπτική συντήρηση. Οι αποχετεύσεις δεν είναι μαύρο κουτί. Με λίγη προσοχή και τους σωστούς ανθρώπους στο τηλέφωνο, τα επείγοντα γίνονται σπάνια και αντιμετωπίσιμα. Και όταν έρθει η δύσκολη στιγμή, ένα έμπειρο συνεργείο με κατάλληλο εξοπλισμό θα λύσει το πρόβλημα χωρίς θεατρεισμούς, θα σας ενημερώσει για τα αίτια και θα αφήσει πίσω του μια εγκατάσταση που αναπνέει.

Στην Αθήνα, όπου η καθημερινότητα τρέχει, αυτό είναι που μετρά περισσότερο: να ξέρεις ποιον να καλέσεις, τι να πεις και τι να περιμένεις. Τα υπόλοιπα είναι τεχνική και συνέπεια, και ευτυχώς υπάρχουν αρκετοί επαγγελματίες που τα προσφέρουν.